



Manômetros

FIT Nº	Modelo	Diâmetro	Conexões	Material do Corpo	Pressão Máxima
FI-S1201	MV	4" e 6"	Rosqueadas	Aço Inox	28,0 barg
	MVE				
FI-P32202	EL 2600	1/2"	Rosca	Aço Inox	até 250 bar

03



FI-P32202-01
Edição 3 - Rev 1

EL 2600

Transmissor de pressão

Descrição do Produto

O transmissor de pressão TP7 é projetado para atender a maioria das aplicações de medição de pressão na indústria. O TP7 é um transmissor a dois fios (loop de 4 - 20 mA) e pode ser utilizado direto em equipamentos ou em tubulações até a temperatura de 70°C, acima dessa temperatura deve ser usado um tubo Sifão.

Ranges Standard

bar g	0-10	0-30	0-60	-	-	-	-
-------	------	------	------	---	---	---	---

Outros ranges disponíveis

mbar g	0-100	0-250	0-600	-	-	-	-
bar g	0-1 0-25	0-1.6 0-40	0-2.5 0-60	0-4 0-100*	0-6 0-160*	0-10 0-250*	0-16 -
bar a	0-1.6	0-2.5	-	-	-	-	-

Condições limites de operação

Limites de pressão e temperatura do TP7

Mínima temperatura de operação 0°C

Máxima temperatura de operação

(Sem tubo sifão) 70°C

Tubo sifão para baixa pressão

Máxima pressão 25 bar g

Máxima temperatura 260°C

Máxima condição de trabalho 21 bar g em 217°C

Tubo sifão para alta pressão

Máxima pressão 80 bar g

Máxima temperatura 450°C

Máxima condição de trabalho 60 bar g em 450°C

Conexão de processo

Para fluido abaixo de 70°C o TP5 pode ser montado diretamente na tubulação - conexão de 1/4" NPT.

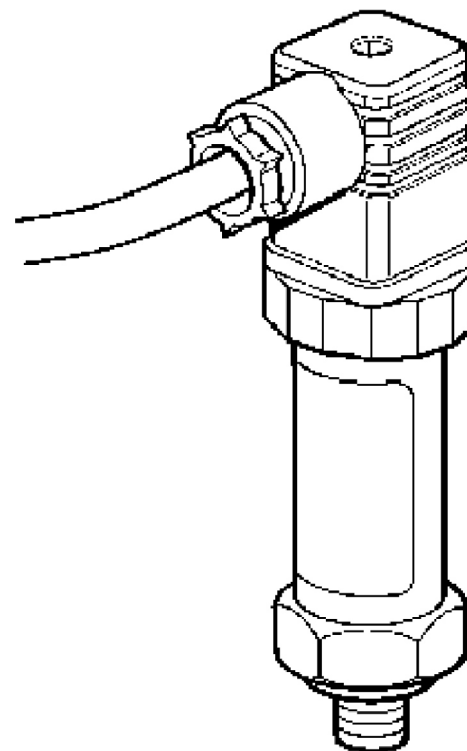
Acima de 70°C, um sifão 'U' e uma válvula de bloqueio deve ser montada entre o TP5 e a tubulação.

Pressão range (bar)	Sobrepresão	Ruptura (bar)	Precisão (+/-%FSD at 20°C)
10	35 bar	>35	<0.5
16	50 bar	>80	<0.5
30	80 bar	>400	<0.5
60	120 bar	>550	<0.5

Voltagem 9 a 33 v dc

Tempo de resposta < 1 ms

Enclausuramento IP65





EL 2600

Transmissor de pressão

FI-P32202-01
Edição 3 - Rev 1

Aprovação

Emissão EMC BS EN 50081-1
Sucetibilidade EMC BS EN 50082-2

Máximo loop de resistência (ohms)

voltagem - 9 volts
0.02 Amps

Materiais

Parte	Material	
corpo	Aço Inox	316L WS 1.4435
conector	Plástico	Polyamide PA 66

*Sifão para baixa pressão

Parte	Material	
tubo	Aço carbono	ASTM A106 Gr. B.
válvula	corpo	Bronze
	alavanca	Bronze

*Sifão para alta pressão

Parte	Material	
tubo	Aço carbono	BS 3602: Part. 1 1987 CFS 360
válvula	corpo	Aço carbono
	sede	PEEK/Polymain

*A válvula deve ser cotada em separado

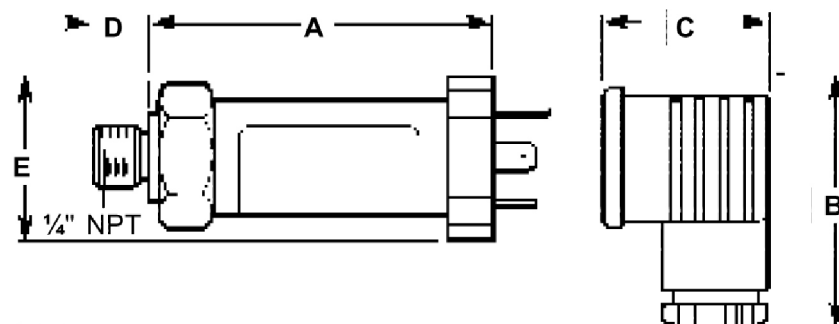
Dimensões/peso (aproximado) em mm e kgs

TP 7

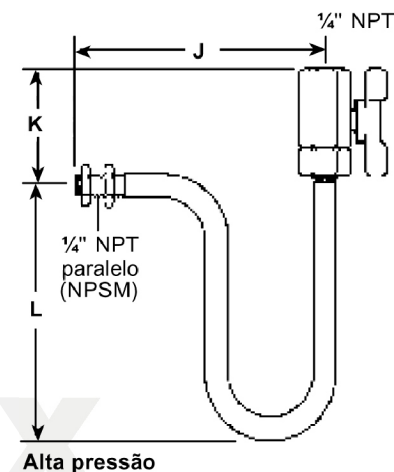
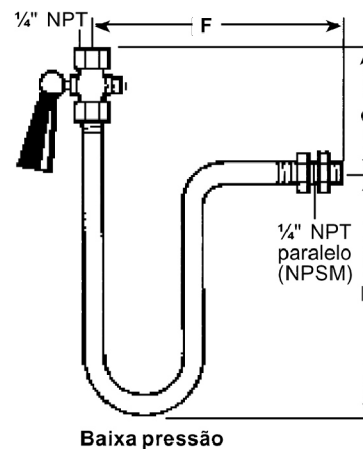
A	B	C	D	E	Pesos
66	49	29	13	35	0.1

Sifão e válvula de bloqueio

F	G	H	J	K	L	Pesos
160	50	150	160	60	150	0.5



03





FI-S1201-06
Edição 3 - Rev 6

MV / MVE

Manômetros em Aço Inoxidável

Descrição do Produto

Os manômetros Spirax Sarco foram desenvolvidos para atender uma grande faixa de aplicações, dentre elas, indústrias químicas, farmacêuticas, petroquímicas, têxteis, etc. A construção em aço inox torna os manômetros resistentes a impactos e corrosão.

Componente:	Manômetro vertical
Material de Construção:	Aço Inox
Presição:	Classe 1 (A-1)
Pressão de Sobrecarga:	Máximo de 30% sem descalibrar
Temperatura Máxima:	Ambiente - 40 o a + 60 o C Processo 200 o C
Conexão:	1/2" NPT macho
Escala Dupla:	Kgf/cm ² e psi
Modulos:	MV - s/"Evente" MVE - c/"Evente" (silicone)
Pesos:	MV- 115/ MVE- 115:0,550 Kg

Escalas (conjugadas)

Range	kg/cm ²	lbf/pol ²
1	0-4	0-60
2	0-7	0-100
3	0-10	0-150
4	0-117	0-250
5	0-21	0-300
6	0-28	0-400

Conexões

São fornecidos com conexão rosqueada 1/2" NPT (ANSI-B1.20.1) com saída vertical.

Dimensões (aproximadas em milímetros)

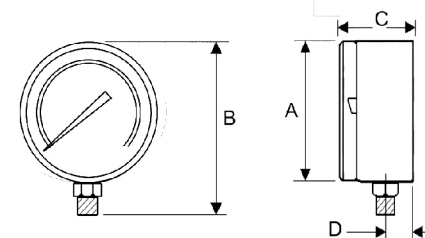
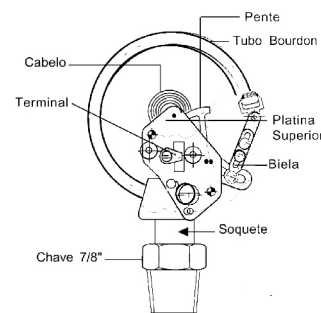
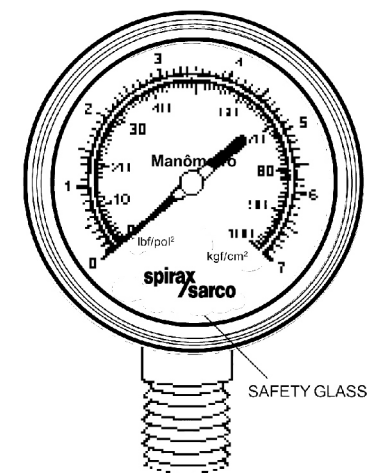
Modelo	A	B	C	D
MV 115	129	165	54	17
MVE 115				

*Diâmetro do mostrador 4.1/2"

Características Adicionais

Silicone: O preenchimento com silicone (manômetro MVE) é recomendado quando for instalado em sistemas com vibrações mecânicas para minimizar o desgaste dos internos. Não é recomendada a aplicação de silicone quando o sistema utilizar amoníaco ou nitrogênio.

Faixa de Utilização: deve-se prever que o manômetro trabalhe a no máximo 70% do total da escala. A Spirax Sarco recomenda a sua utilização a 50% da escala.
Garantia: 1 ano contra defeitos de fabricação.





MV / MVE

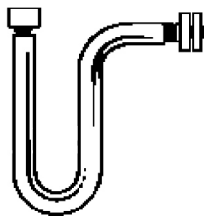
Manômetros em Aço Inoxidável

FI-S1201-06
Edição 3 - Rev 6

Acessórios Spirax Sarco

Sifão: Indicado para linhas de vapor ou equipamentos cuja temperatura supere a capacidade máxima de trabalho do manômetro atuando como dissipador de calor e protetor de golpes.

Conexões: 1/2" NPT (Macho / Fêmea)
Material: Latão



Tipo SU
"Cachimbo"

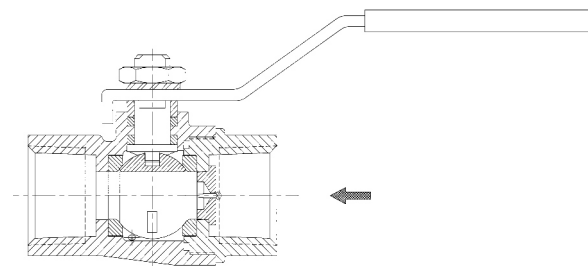


Tipo SA
"Trombeta"
"Rabo de porco"

Válvulas de Pulsação - possuem dupla função:

- Bloquear o sifão para instalação ou manutenção do manômetro sem parada do processo.
- Evitar danos causados por vibrações e pulsações da linha e/ou equipamentos, assim como facilitar a leitura da pressão.

Conexões: VP - 1/2" NPT (Macho / Fêmea)
VTP - 1/2" NPT
Materiais: VP - Aço inox
VTP - Latão



VTP (Modelo 400)

03

Instalação

Observar os critérios de visualização, facilidade de leitura e zonas turbulentas.